



扫一扫  
联系我们



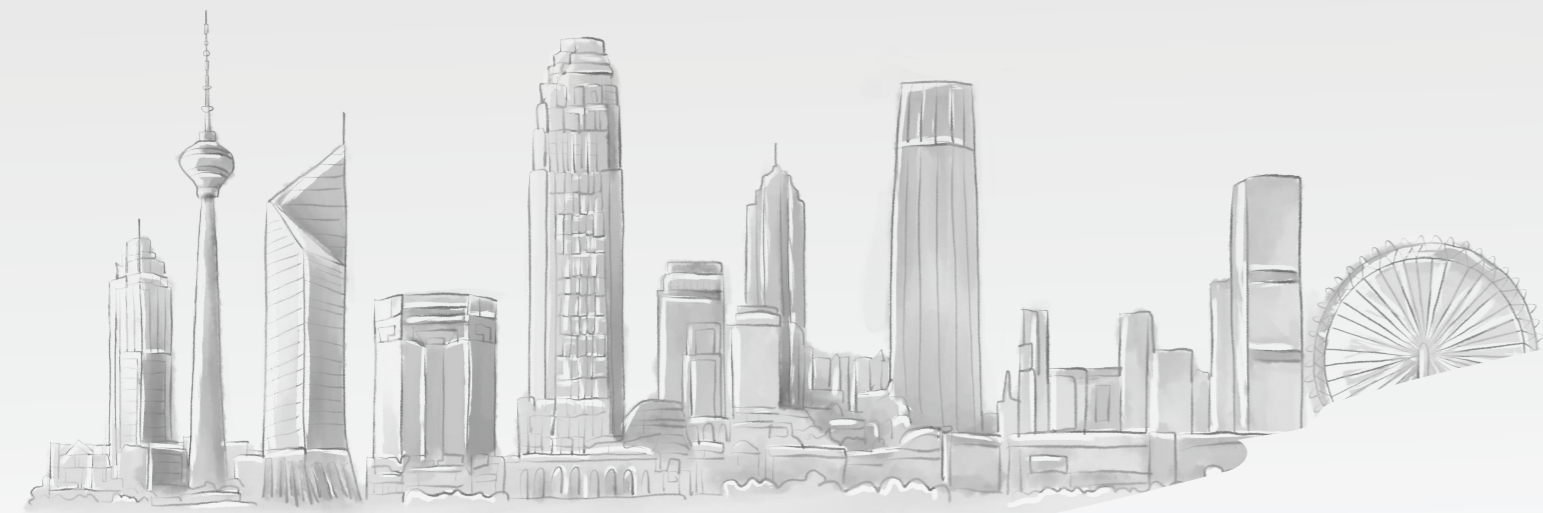
扫一扫  
关注吉宝中国城市发展部

**Keppel**



不止于空间  
BEYOND THE SPACE

吉宝中国城市发展部品牌白皮书



## 不止于空间

## BEYOND THE SPACE

### 导语

自 80 年代进入中国市场以来，吉宝集团一直致力于通过旗下的多元业务组合，在近 30 座城市为可持续城镇化做出贡献。

如今，带着新加坡智慧国建设理念的 DNA，已在中国市场深耕 30 余年的吉宝城市发展部正致力于提供多元创新解决方案，围绕每一位客户，以更智能、更生态、更舒适、更便捷的创新基因，打造根植于空间，但超越空间物理属性的、更广域的多维服务。

在这场全新的探索中，吉宝正在与利益相关方建立崭新的关系，关注人与人、人与物、人与社会、人与自然，为个人与群体充盈、美好的生活赋能。

**可持续城市更新**  
SUSTAINABLE URBAN RENEWAL

从资产收购、资产升级改造及低碳节能方案，到资产管理、资产运营及企业解决方案，可持续城市更新 (SUR) 为商业写字楼的利益相关方打造高效节能、健康安全的环境，同时实现资产升值，助力企业实现 ESG 目标，并推动新型城镇化的可持续发展方向。

**养老**  
SENIOR LIVING

吉宝致力于为长辈提供“快乐自在、超越传统”的生活方式以及全球领先的养老服务。从中国到新加坡以及亚洲其他国家，我们正在建立一个创新型可持续的养老业务平台，包括高品质养老机构、家庭照护等多种业务。

**智城新策**  
URBAN SOLUTIONS

把握绿色发展、可再生能源、新能源和循环经济解决方案中的机遇，建设并运营充满活力的可持续社区，统筹智慧基础设施、活力运营、数据驱动，形成可持续城镇化解决方案。

**零售**  
RETAIL

借助科技力量，以智慧、低碳等重塑传统零售，打破线上与线下隔阂，层出不穷的创新形式将满足不断涌现的消费需求，构建智慧城市的重要节点之一——新零售空间。

**住宅**  
RESIDENTIAL

从打造宜居公寓、高端别墅及高层住宅，到如今的智慧活力社区，吉宝城市发展部始终坚持以客户为中心，以品质与科技赋能现代人居的生活体验。

**康养**  
WELLNESS

春城湖畔度假村座落在云南省昆明市东郊的阳宗湖畔，四季如春、气候宜人，山景湖景交相辉映，宛如又一处美丽的香格里拉。春城拥有豪华别墅区和两个 18 洞锦标赛山景与湖景高尔夫球场。

# CONTENTS

# 目录

本白皮书部分图片由中新天津生态城投资开发有限公司提供

## 01

### 走近吉宝

吉宝介绍	01
总裁寄语	03
全球布局	05
发展战略	06
吉宝业务	07
中国布局	09
企业概况	10
大事记	13
吉宝优品	15
未来战略	16

## 02

### 业务纵览

业务纵览	17
可持续城市更新	21
养老	23
智城新策	25
零售	27
住宅	29
康养	30

## 03

### 企业公民

企业公民	31
社会责任	33
企业荣誉	35



# 不止于空间 BEYOND THE SPACE

## 使命

我们提供创新解决方案，赋能个人和群体充盈、美好的生活。

## 愿景

为实现可持续未来，重新定义城市空间的领导者。

吉宝企业是一家全球资产管理及运营商，在基础设施、城市发展和互联互通领域拥有强大的可持续解决方案能力。吉宝的总部位于新加坡，业务遍及全球 20 多个国家，为可再生能源、清洁能源、脱碳、可持续城市更新和数字互联互通提供关键基础设施和服务。

吉宝通过其优质的投资平台和资产组合，包括私募基金和上市的房地产和商业信托，为投资者和利益相关方创造持久价值，其总投资组合的资产管理规模超过 650 亿新元。

吉宝是新中两国政府间的首两个旗舰合作项目——中新苏州工业园区和中新天津生态城的新方联合体领军企业。借助集团的综合业务能力，吉宝城市发展部在华投资、管理以及提供城市空间解决方案。其能力涵盖可持续城市更新、养老、智城新策、零售等领域。

“

一群人的力量，可以改变世界。

”

B E Y O N D T H E S P A C E



黄良杰  
吉宝城市发展部中国总裁

多年来，我们与吉宝旗下的各个业务分支密切协作，凭借集团在能源与环境、城市发展和互联互通领域的多元业务能力，通过其优质的投资平台和资产组合，在中国的各个业务所在城市带来了高度宜居、充满活力和数字联通的多种空间解决方案。

在过去的三十余年中，我们亲历了中国地产行业商业逻辑的变化，这一系列变化引领着我们积极尝试业务新举措，包括可持续城市更新、养老、智城新策、零售等。正如吉宝“2030年愿景”

中提出的，为推动公司长期发展战略和转型，我们将探索新的生活、工作和零售解决方案，利用科技满足不断变化的城市空间需求，致力为中国的可持续城镇化建设提供创新的解决方案，以赋能个人和群体充盈、美好的生活。

我们坚信，技术服务于人，城市空间中的一切都与我们的息息相关。在自然、健康、智慧、便捷、亲切、时尚、活力、多元的空间探索中，吉宝永不止步。

# 吉宝集团全球业务布局



# 吉宝发展战略

吉宝企业是一家全球资产管理及运营商，在基础设施、城市发展和互联互通领域拥有强大的可持续解决方案能力。吉宝的总部位于新加坡，业务遍及全球20多个国家，为可再生能源、清洁能源、脱碳、可持续城市更新和数字互联互通提供关键基础设施和服务。吉宝通过其优质的投资平台和资产组合，为推动可持续发展、能源转型和数字经济做出贡献，同时为利益相关者创造持久价值。



## 保护环境

根据吉宝的“2030年愿景”，我们制定了一系列目标，包括在2030年前将“范围一”和“范围二”的碳排放量减半（与2020年相比），并在2050年之前实现净零排放以及减少用水和垃圾产生强度。我们也视可持续发展为集团的业务，通过提供解决方案促进可持续发展，并有效地应对气候变化。吉宝聚焦可持续城镇化解决方案，持续评估优化各项业务与吉宝愿景、使命、ESG目标、以及气候变化相关的风险和机遇的契合度。我们将集团的举措拓展至可再生能源、清洁能源和去碳化解决方案，并承诺在2030年之前将集团的可再生能源资产拓展至7.0吉瓦。



## 诚信经营

通过强大高效的董事会、良好的企业治理和审慎的风险管理，包括评估ESG风险，吉宝集团从企业最高层面推动业务的长期可持续发展。我们加强集团内的协作，推动创新并充分运用科技，从而积极把握各项提供可持续城镇化解决方案的机遇。我们与价值链上的利益相关者密切合作，提升其可持续发展绩效。



## 以人为本, 关怀社群

员工是我们业务的基石。我们致力于打造多元化人才团队，提升员工福利，提供安全健康的工作环境，投资于人才培训和培养，并协助他们充分发挥潜能。我们通过保护环境、提升教育水平和关怀弱势群体等各项活动，在业务所在地全力创造价值并建设充满活力、包容友爱的社群，致力共同建设可持续发展未来。



吉宝滨海海水淡化厂



(左上) 吉宝湾丽珊景 (左下) 滨海湾金融中心 (右图) 广东省惠州数据中心

## 吉宝企业是全球领先的资产管理及运营商

### 基础设施

吉宝能够提供出色的端到端解决方案，以加快能源转型和可持续发展。通过提供清洁能源、环境基础设施解决方案，我们为低碳未来做出贡献。

### 城市发展

吉宝投资、管理以及提供城市空间解决方案，能力涵盖可持续城市更新、养老、智城新策、零售、城市生活和康养等领域。

### 互联互通

通过在亚太区和欧洲开发和运营高质量的数据中心，以及第一通提供的连通性解决方案，我们给数字经济提供先进的解决方案并实现人与人之间的互联互通。

# Keppel



## 企业概况

吉宝城市发展部融合中国本土市场和崭新时代需求，以多元化解决方案赋能中国城镇化建设，不仅打造了一批又一批高质量的城镇项目、住宅、商业地产以及综合体开发项目，更通过创新科技应用，深耕智慧城市领域，打造符合当前需求的理想智慧生态环境，致力于成为中国智慧城市建设的“推进器”。





## 1992年

### 春城湖畔度假村

吉宝与昆明市政府合资建设春城湖畔度假村（简称“春城”）项目。春城项目拥有豪华别墅区和两个 18 洞锦标赛山景与湖景高尔夫球场。春城项目座落于阳宗湖畔，四季如春气候宜人，且一直遵循用材节能低碳，为此享誉国际，屡获殊荣。



## 1994年

### 中新苏州工业园区

吉宝集团带领新方联合体参与了中新两国政府间第一个标志性双边合作项目——中新苏州工业园区（简称“苏州工业园区”）的初始启动建设。吉宝成功将新加坡的城市建设经验与知识引入苏州工业园区的规划与建设，为苏州工业园区可持续的经济与环境发展奠定了坚实的基础。



## 2008年

### 中新天津生态城

吉宝集团领军新方联合体参与开发中新天津生态城项目，并整合了吉宝在环境、城市发展、互联互通和资产管理领域的多元业务能力，将生态城从以前的盐碱荒滩变成一座充满活力的绿色城市，成为中国其他城市可持续发展样板。

## 2021年

### 吉宝静安中心 (PAC)

吉宝静安中心 (PAC) 被列入 2021 年中国国家智慧建筑试点项目，该项目秉承可持续发展和以人为本的开发理念，顺应人们对于健康生活的重视，目标打造成集智能、健康、绿色于一体的综合体项目，也将在落成后成为上海首个集美国 LEED 绿色建筑金级认证、WELL 健康建筑金级认证、中国绿色建筑二星认证和新加坡建设局绿色建筑标志铂金奖认证四项重磅行业专业认证于一身的综合体项目。

2022 年，吉宝静安中心 (PAC) 完成结构封顶，发布商业品牌并开启办公楼预租，计划于 2024 年正式开业。



## 2022年

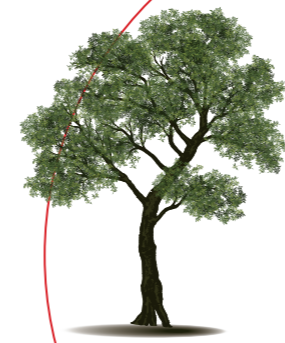
### 首个赋能型养老机构

2022 年，吉宝首个赋能型养老机构“欣岳年”落于南京，布局中国养老市场。欣岳年南京栖霞国际颐享家园位于栖霞区燕子矶新城，风景优美，文化底蕴深厚，距离南京市中心约 6 公里，预计将在 2023 年底正式开业。这座兼具低碳、节能环保的高端养老机构不仅可以提供全面的机构照护服务，还可以为周边社区居民提供老年日托和居家照护服务。





## 吉宝中国城市发展部 品牌大事记



2010

吉宝置业正式成立全资子公司——吉宝置业中国，加强中国业务布局  
吉宝置业中国于中新天津生态城推出首个生态住宅项目——吉宝·季景华庭

2011-2012

吉宝置业中国于成都、上海、无锡获得多幅优质住宅地块

2019

吉宝置业中国通过海淀区第二个商业项目，深化北京业务  
吉宝置业中国收购广州优质商业项目

1992

吉宝置业与昆明市政府合资建设春城湖畔度假村项目，正式进入中国市场

1994

吉宝集团作为新方联合体领军企业，参与中新两国政府间第一个标志性双边合作项目——中新苏州工业园区的初始建设

2013

吉宝置业与中国万科建立战略联盟，共同在新加坡和中国开发房地产项目

2020

中新天津生态城首个智慧小区——吉宝·季景峰阁入选第四届世界智能大会六大智慧场景

2013-2016

吉宝置业中国连续4年获得“东盟走进中国十大成功企业”奖

2021

吉宝置业中国在中新天津生态城推出季景智慧活力社区  
中新天津生态城备受期待的商业项目——季景天地正式开业

吉宝置业成为首批进入上海的外资房地产公司之一

2017

吉宝置业中国与首峰资金管理以5亿2500万美元联合收购上海一座综合体项目股权

吉宝置业中国与同创集团成立合资平台，运营管理中国商办物业

2008

中新两国政府间第二个标志性双边合作项目——中新天津生态城正式开工奠基，吉宝集团是新方联合体的领军企业

2018

吉宝与金地携手合资开发南京优质住宅地块

2022

深耕中国市场30周年

吉宝置业中国成功收购北京海淀区优质商业项目

吉宝首个照护式养老机构落子南京，布局中国养老市场

吉宝静安中心（PAC）结构封顶，体验中心正式揭幕，发布商业品牌并开启办公楼预租



## 吉宝优品 不止于空间

吉宝中国城市发展部在坚守品质的基础上不断创新，聚焦可持续城市更新、养老、智城新策、零售、住宅及康养六大业态，让办公更便捷高效，满足都市人的活力与健康需求；让康养服务助力健康养老产业呈现更多的可能，老有所享，亦有所乐；让智慧城市服务于每一位居民的日常，人人可感，人人受益；让零售更加新颖多样，打破线上与线下的桎梏；让城市生活更加温馨美好，具象回应每一个群体的需求。

未来的吉宝城市发展部，将与时代共进，不止赋予空间更多人性化体验和智能科技，打造绿色生态的智慧城市空间，还将激活崭新的关系——邻里新关系，伙伴新关系，服务新关系，空间新关系，创建全方位的和谐生态空间。

围绕吉宝“2030 愿景”，以提供创新解决方案，赋能个人和群体充盈、美好的生活为使命加速转型。

### 1、践行“双碳”战略

通过提供端到端可持续城镇化解决方案，在新经济形势下，逐渐将自身打造成为环境、社会与治理（ESG）赛道的领军者，从而迈上一个新的台阶，成为具有更高社会价值的企业。作为一项融为一体的综合业务，吉宝将继续为所有利益相关者提供可持续城镇化解决方案，助推“双碳”目标早日实现。

### 2、多元化业态组合重新定义城市空间

运用数字化、智慧科技、绿色生态等打通传统空间限制，赋能城市未来，提供创新且多样化的城市空间解决方案。

### 3、以客户体验和数据赋能为战略中心

数字化早已渗透到吉宝的所有业务之中，为美好生活赋能。不止于空间，吉宝重视每一个个体与业务所在地社群，从产品设计到后续运营，从数据洞察到落地实践，围绕着不断变化的客户需求，不断优化客户体验。

### 4、把握集团各重点业务领域的机遇

在“2030 年愿景”的引导下，吉宝积极把握优势，打造创新和更加高效的解决方案，通过集团优质的投资平台和资产组合，为利益相关者创造持久价值，努力推进可持续城镇化进程。



### 以人为本



### 数据赋能



### 可持续运营



# 业态纵览

可持续城市更新



零售



养老



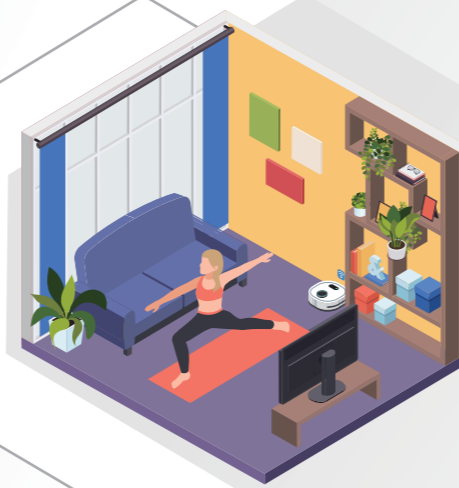
住宅



智城新策



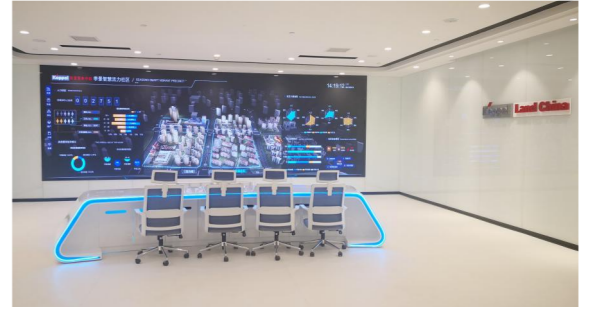
康养



# 产品准则

## 智慧科技

吉宝致力于打造有品质的、有温度的、绿色环保的智慧空间,让“科技、生态、安全、宜居”真实可感。



## 人性设计

围绕可持续人性化理念建造品质生活空间,从布局设计等方面深入探索。



## 品质标准

持续推进优秀产品品质和工艺工法的标准化。



## 绿色环保

围绕设计、用材、施工、检测等诸多环节,全面应用绿色建筑技术。



### 新加坡建设局绿色建筑标志

- 天津, 季景天地-铂金奖 (预认证)
- 上海, 吉宝静安中心-铂金奖 (预认证)
- 无锡, 吉宝·澜岸铭邸 (1-2期)-金奖+
- 无锡, 吉宝·澜岸铭邸 (7期)-金奖
- 无锡, 吉宝·凌云峰阁 (1-2期)-金奖
- 天津, 吉宝·季景铭郡 (3期)-金奖
- 天津, 吉宝·季景峰阁 (4期)-金奖
- 天津, 吉宝·季景兰庭-金奖
- 无锡, 吉宝·凌云峰阁 (1-2期)-金奖



### 中国健康社区铂金标识

- 天津, 吉宝·季景峰阁 (4期)



### 美国 LEED 绿色建筑金级认证 / WELL 健康建筑金级认证

- 上海, 吉宝静安中心



### 中国绿建设计标识

- 天津
  - 季景天地-1星 (天津市标准)
  - 吉宝·季景铭郡 (3期)-2星
  - 吉宝·季景峰阁 (4期)-2星
  - 吉宝·澜岸铭苑-2星
- 无锡
  - 吉宝·凌云峰阁 (3期)-2星
  - 吉宝·凌云峰阁 (4期)-2星
  - 吉宝·季景铭邸 (1-5期)-2星
  - 吉宝·澜岸铭邸 (3-6期)-2星
- 上海
  - 吉宝静安中心-2星

## 可持续城市更新 SUSTAINABLE URBAN RENEWAL

从资产收购、资产升级改造及低碳节能方案，到资产管理、资产运营及企业解决方案，可持续城市更新（SUR）为商业写字楼的利益相关方打造高效节能、健康安全的环境，同时实现资产价值的升值，助力企业实现 ESG 目标，并推动新型城镇化往可持续发展的方向不断前行。



### 可持续资产运营

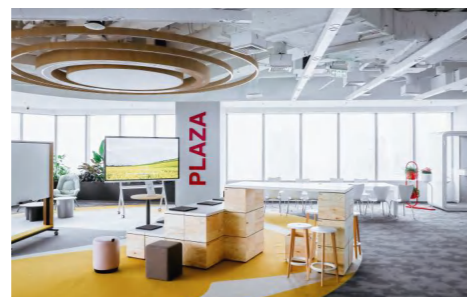


可持续运营



低碳与智慧建筑

### 企业解决方案



未来办公



社区运营 / 健康福祉



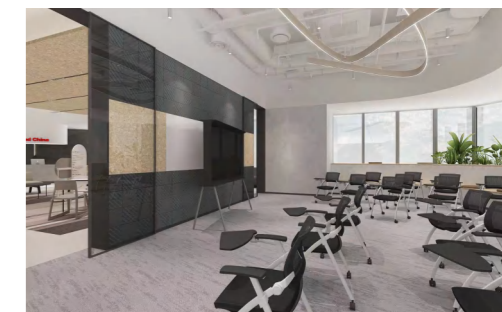
### ◀ 新加坡·吉宝湾大厦

新加坡首座获得新加坡建设局绿色建筑标志白金奖（零能耗）认证的商业建筑，同时也是新加坡第一个 100% 由太阳能供电的商业建筑项目，通过实施所有绿色技术每年可节省超过 220 万千瓦时的能源。



### 上海·Project Kreate ▶

根据前期需求洞察，项目设计了多种公共空间，为创新、敏捷、开放的公司文化打造培育场景与展示空间，以契合各类工作场景需求，赋能绩效表现。同时注重空间能耗管理，并通过多种机制鼓励员工的环境友好行为。



### ◀ 上海·吉汇新创

以“以人为本，无界办公”为设计理念，创建人、自然、工作之间的相互平衡；因地制宜地引入生态办公理念和智能化物联网技术，为用户提供全新办公体验，为张江科技企业提供智慧办公的解决方案。



### ◀ 上海·吉宝静安中心

秉承可持续发展和以人为本的开发理念并顺应人们对于健康生活的重视，目标打造成集智能、健康、绿色于一体的综合体项目，已被列入 2021 年中国国家智慧建筑试点项目，也将在落成后

成为上海首个集美国 LEED 绿色建筑金级认证、WELL 健康建筑金级认证、中国绿色建筑二星认证和新加坡建设局绿色建筑标志白金奖认证四项重磅行业专业认证于一身的综合体项目。

# 养老 SENIOR LIVING



从赋能型养老品牌“欣岳年”开始,将新加坡国际质量管控体系、绿色建筑、智慧运营的成功经验引入养老业务,从身心多维度赋能长辈,打造沉浸式的生活乐园。秉承关其“心”、尽其“能”、归其“真”、赋其“乐”、护其“全”的服务理念,为每一位长辈量身定制照护方案,不论何种身体情况,都可以找到属于自己的乐趣,全心投入心中生活。



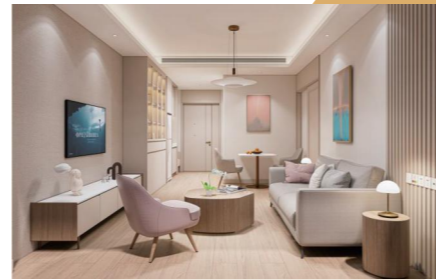
单人间



双人间



书画室



套房客厅



\* 本页图片均为效果图

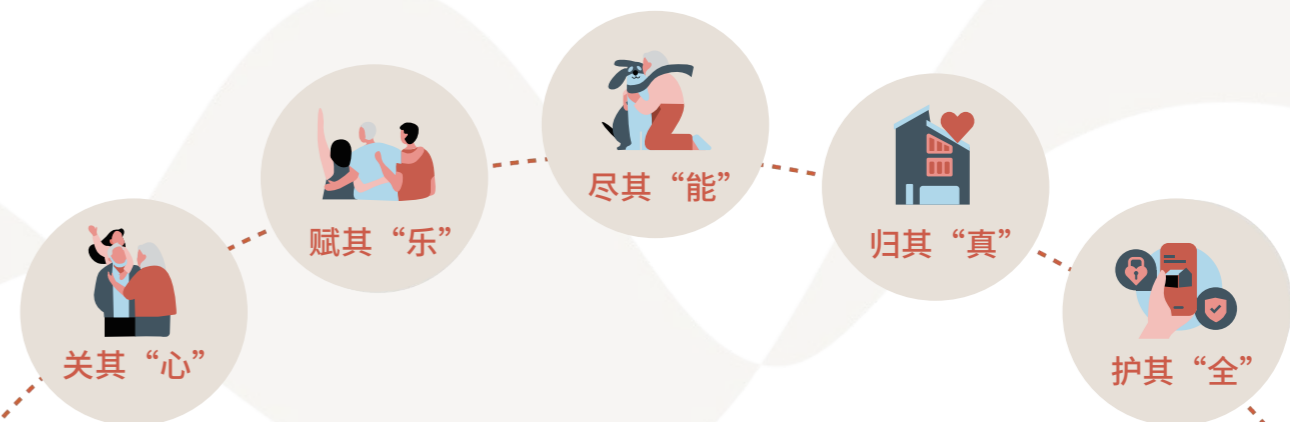
## 百种康乐选择 快乐如你所愿

我们坚信快乐应属于长辈,我们提供丰富多元的文化康乐活动,无论身体状态如何,长辈们都能在欣岳年找到自己的专属乐趣,感受内心愉悦,持续绽放活力。



## 精细化全面整合照护 健康由你掌握

我们为长辈提供主动化全面的健康管理,以提升长辈的生活自主权和健康寿命,助力他们实现人生愿景,享受充满乐趣的高品质生活。



# 智城新策 URBAN SOLUTIONS 中新天津生态城「季景智慧活力社区」

“七大”社区智慧场景，落位全维智慧生活，让未来跃然呈现眼前：

## 一、数据智联，活力之舱

季景智慧活力社区运营服务驾驶舱，汇聚了各个小区的运行数据，对上连结城市大脑，对下打通小区小脑，为物业、居委会、公共安全等各种社区管理团队提供实时数据分析和状态更新。



## 二、生态无废，智美街区

通过体验康体、无废（生态）领域、“海绵断层”互动设施、街区 AED 使用系统、智慧屏幕等智能设施，让“生态”与“智慧”理念感受于民，融会于民。



## 三、智慧小区，智感升级

以吉宝·季景峰阁为蓝本，持续打造小区的智慧升级。通过规模、服务、技术、理念四大层面升级，着力打造实用的智慧社区，让居民能实实在在感受到智慧带来的便捷生活，暖心服务，极大改善居民的居住体验。



## 四、智慧康养，幸福养老

吉宝协同医疗机构等社会资源主体，充分发挥各方优势，应用于“医疗健康服务、日常生活帮助”等各个生活场景。届时远程医疗、上门巡诊等服务，都将帮助居民实现生活品质的全面跃升。



## 五、共享空间，创新创业

以共享空间为平台，以智慧方式为载体，从“创业端”，为有抱负、有理想的居民，提供创业机遇；从“需求端”，积极调研社区居民需求，积极促成需求满足与服务兑现。



## 六、志愿平台，文明实践

以资源整合、邻里互助为特色，打造线上、线下相结合的便民志愿服务平台，为智慧城市的建设，构建线上互联、线下互动的“智慧公益”生态系统。

## 七、图游社区，创新服务。

以“图游”、“图聊”、“图方便”三个功能板块为基础，涵盖居民“衣、食、住、行”各项所需，与政府为生态城打造的各项资源实现数据共享，实现全方位城市资源涉猎与优化。





## 零售 RETAIL

借助科技力量，以智慧、低碳等重塑传统零售，打破线上与线下隔阂，层出不穷的创新形式将满足不断涌现的消费需求，构建智慧城市的重要节点之一——新零售空间。



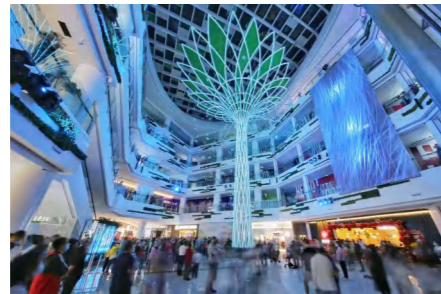
线上线下一体化



智能消费新体验



绿色可持续



打破传统空间限制

## 天津·季景天地

打造了生态空间、生态健康、生态零售、生态育乐四大板块，将进一步赋能生态城商业市场，更好地满足居民购物及休闲娱乐需求，不断倡导绿色健康方式与提升生活幸福感。以生态可持续为核心理念，辐射生态城以及整个滨海新区的消费人群，满足精英家庭高品质生活诉求。



## 上海·吉宝静安中心（PAC）

计划在 2024 年下半年开业的吉宝静安中心（PAC）是一个关乎“生活”的载体，以“Pacers（成熟的年轻力）、Pacircle（以 PAC 为原点的人人生活圈）、Pacity（公园里的商业）”这三大基因，筑造一个链接自然、人、社区的社交平台。



效果图



效果图



效果图

## 住宅 RESIDENTIAL

从打造宜居公寓、高端别墅及高层住宅，到如今的智慧活力社区，吉宝城市发展部始终坚持以客户为中心，以品质与科技赋能现代人居的生活体验。



## 康养 WELLNESS

春城湖畔度假村座落在云南省昆明市东郊，离昆明市中心约 30 分钟车程，距离昆明国际机场约一小时车程。春城位于阳宗湖畔，四季如春气候宜人，山景湖景交相辉映，宛如又一处美丽的香格里拉。春城拥有豪华别墅区和两个 18 洞锦标赛山景与湖景高尔夫球场。



# 企业公民

## 人才资源——吉宝的重要资产

员工是我们的重要资产。吉宝致力于打造一个充满了快乐员工的高绩效组织以及开放、敏捷、协作的文化氛围。我们强调安全，重视福利，充满激情。

吉宝人才的进取精神和顽强毅力能够助力公司实现目标，从而推动吉宝成为提供创新的城市空间解决方案的领先企业。

经过围绕商业策略、人才策略、人才招聘和 ESG 举措等维度的全面评估，吉宝中国被评为 2023 年中国杰出雇主。



**Felix Wu:**  
在吉宝的工作很棒，这里你可以选择自己期望的职业发展方向，不用更换雇主即可获得不同行业的工作体验。伴随着更关注个人体验的 60 后逐渐步入退休年龄，多元化的养老需求让养老行业在未来大有可为。深入研究这些需求，并逐步将这一系列的研究成果转化为商业计划，是近两年我在吉宝的主要工作内容之一——创建一种真正以人为本的空间体验。

**Sofia Fu:**  
作为一家稳健且追求品质的企业，吉宝的整体战略又在不断追求创新和突破，这也是我现在所在的新零售团队所致力方向。我们正着眼于打造一个以客户为中心，体验为主的创新型复合空间，引领城市生活的崭新潮流。尽管道路荆棘，充满挑战，但这种工作体验非常有趣、令人兴奋，很酷很潮，也很有成就感。

**Chris Zhang:**  
不断提升专业能力是我在吉宝工作中不可缺少的一部分，在春城的每一天都是很充实的，有很多学习的机会。我觉得文旅和康养都是非常具有潜力的业态，它们是中国可持续城镇化的重要组成部分。春城湖畔度假村所在区域的气候、高原湖泊、离中心城市的距离，都是未来休闲、度假、娱乐、康养人群的优质选择。因为热爱，我希望能通过我的能力、我的努力去为改变这里的人、事、物尽自己的一份力，让一切变得更好。

# 社会责任



## 关怀业务所在地

吉宝携手上海市慈善基金会和上海市静安区教育局、教育学会以“稳步脱贫靠扶智扶志相结合”为宗旨的项目，不仅培训了专业教学方式、分享经验，交流教学理念和实践经验，而且录制讲学光盘以及电脑赠予广南县，吉宝员工也为当地小学捐赠了课外书籍与食品。



吉宝城市发展部庆祝入华 30 周年之际，吉宝与云南广南县民族职业高级中学签订备忘录，开启名为“净水计划”的水健康公益项目。

2023 年 5 月底，来自吉宝不同国家和地区的 31 名志愿者远赴云南省文山州、广南县杨柳井小学，在与孩子们的欢声互动中，将包括节约能源、垃圾分类、用水健康等围绕着可持续发展理念的小知识播种到了孩子们小小的心中。



## 创新型公益教育

2018 年，吉宝与上海市特殊儿童康复中心、周洁艺术专修学校签订了项目合作协议，为康复中心的聋哑儿童开设“吉宝公益学堂之萌芽舞蹈班”。

次年，上海市残疾人康复职业培训中心联合吉宝，进行“吉宝公益学堂之萌芽舞蹈班”毕业仪式并续签合作协议。

## 以行动实践爱心

吉宝城市发展部共有 115 名志愿者参与无锡市红十字中心献血活动以及春城湖畔度假村无偿献血活动，血量达到 3 万 8000 毫升。

春城湖畔度假村发起爱心捐赠，大约 230 套学习物资送到了昆明阳宗海汤池街道的地马小学的孩子们的手中。

同年，吉宝无锡志愿者在无锡市滨湖区雪浪养老服务中心送温暖活动，为老人准备了慰问品和文艺节目。







本白皮书旨在向合作伙伴介绍吉宝中国城市发展部，以便更好了解及认识吉宝中国城市发展部的过去、现在及未来发展。本白皮书未给出任何明示或暗示的陈述或保证，也并不包含对吉宝中国城市发展部进行全面分析的所有信息。

2023年